

眼科物語 モナリザよ微笑んで

片眼が見えない
すぐ診てほしい

ラファエロ先生は内科医ですが、実は大酒飲みでタバコも吸っており、医者の不養生を絵に描いたような人物です。友人の眼科医ミケランジェロ先生はかねてから心配していましたが、ある日ラファエロ先生から「大変なんだ。片眼が見



眼科医師 山城 博子

えなくなつた。今すぐ診てほしい」と連絡を受けたときは「ついに来たか」と思いました。診察すると、ラファエロ先生の網膜の動脈が一部つまっていました。すぐ治療を行うとつまった動脈は再開通しました。

一刻も早い再開が必要

からだにはどこでも血管があり、血管がつまると時は急な症状が出てきます。たとえば脳なら脳梗塞、心臓なら心筋梗塞という病気がありますね。

最終回 網膜動脈閉塞症・網膜静脈閉塞症

「あれ、先生も患者さんだったのですか?」「そうですね。実はけさ突然見えづらくなつてどんで来たんだ。先生にもそんなことがあるんです。」「そうだな。僕も気をつけるよ。医者の不養生と言われないようにしなきゃね」

動脈硬化で血管がつまる

「今回が最終回です。ありがたうございました。」

という病気を引き起こします。網膜はカメラのフィルムに相当するところで、脳と同じように神経がたくさん集まっています。神経は一度ダメージを受けると元にもどらないので、つまった動脈を一刻も早く再開通させる必要があります。

「あれ、先生も患者さんだったのですか?」「そうですね。実はけさ突然見えづらくなつてどんで来たんだ。先生にもそんなことがあるんです。」「そうだな。僕も気をつけるよ。医者の不養生と言われないようにしなきゃね」

「今回が最終回です。ありがたうございました。」

「今回が最終回です。ありがたうございました。」

「今回が最終回です。ありがたうございました。」

「今回が最終回です。ありがたうございました。」

「今回が最終回です。ありがたうございました。」

看護師をご紹介します

「命は平等」の看護を充実
発展させたい!
読者のみなさん、看護師
をぜひご紹介ください。

問い合わせ先
代々木病院総看護部長室
電話 03(5411)9581
FAX 03(3404)7456

「今回が最終回です。ありがたうございました。」

成人の8割が感染
「歯周病」と聞くと皆さんは何を思い浮かべますか?「歯茎から血が出る」「口臭の原因」「歯茎が腫れる」などでしょうか。歯周病は歯の表面についていた細菌の塊(プラーク)が歯茎に炎症を起こし、最終的には歯を支える骨までとがす病気で



歯科医師 妹尾 ゆかり (代々木歯科)

近年、歯周病の原因菌が身体の様々な病気の部位からみつかかり、歯周病菌と全身疾患についての研究がされはじめてました。

全身疾患との関連

す。日本人の成人の約80%が歯周病にかかっているといわれています。歯周病は生活習慣病で、自覚なく進行しやすい、歯科医療機関での検査を受けないと正確な診断を行えません。

歯周病と全身疾患

—その4—

また、重症化した歯周病による炎症で生じる物質がインスリン(血糖値をコントロールする物質)の機能を低下させて糖尿病を悪化させる場合があることがわかってき

ています。しかし、この分野の研究は近年はじまっただけで、日本においては病気と歯周病のメカニズムや関連性が完全に解明されていないものもあり、その辺りは今後の研究に期待です。

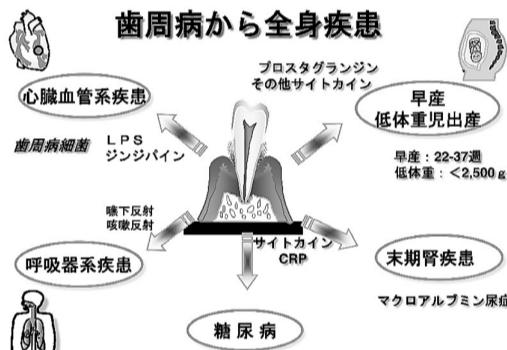
「健康保険がききませんが、取り組んでいる歯医者か確かめてください」代々木歯科では外来・在宅で診で沢山の方の管理をさせていただきます。

「健康保険がききませんが、取り組んでいる歯医者か確かめてください」代々木歯科では外来・在宅で診で沢山の方の管理をさせていただきます。

「健康保険がききませんが、取り組んでいる歯医者か確かめてください」代々木歯科では外来・在宅で診で沢山の方の管理をさせていただきます。

「健康保険がききませんが、取り組んでいる歯医者か確かめてください」代々木歯科では外来・在宅で診で沢山の方の管理をさせていただきます。

歯周病から全身疾患



悪化する前に受診を
何らかの病気の原因になりうる歯周病が悪化する前に、軽度の歯周病なら半年に1度、もっと悪い方はきちんと治療を受けてから安定を保つ治療を1〜3カ月に1度受けることをお勧めします。

悪化する前に受診を
何らかの病気の原因になりうる歯周病が悪化する前に、軽度の歯周病なら半年に1度、もっと悪い方はきちんと治療を受けてから安定を保つ治療を1〜3カ月に1度受けることをお勧めします。

悪化する前に受診を
何らかの病気の原因になりうる歯周病が悪化する前に、軽度の歯周病なら半年に1度、もっと悪い方はきちんと治療を受けてから安定を保つ治療を1〜3カ月に1度受けることをお勧めします。

悪化する前に受診を
何らかの病気の原因になりうる歯周病が悪化する前に、軽度の歯周病なら半年に1度、もっと悪い方はきちんと治療を受けてから安定を保つ治療を1〜3カ月に1度受けることをお勧めします。



セカンドオピニオンについて

楠本由美子 (薬剤師・たくみ外苑薬局)

くすりの話あれこれ

誤診を回避するなど、より良い治療方針を立てることに役立ちます。セカンドオピニオンを希望するときには、まず、自分の治療について、主治医の意見を聞き書きしてもらい、必要なら、病理検査や血液検査など診療情報をもらいます。

次に、セカンドオピニオンの病院に連絡をして予約の有無、持参する資料、費用(保険診療・自由診療)などを確認して下さい。

インターネットでセカンドオピニオンを紹介するサイトもあります。セカンドオピニオン外来を行っている医療機関もあります。セカンドオピニオンのしくみを活用し、自分にとってのより良い治療を考えましょう。

「参考」
セカンドオピニオン・ネットワーク <http://www.w-2-opinion.net/index.html>