



# 代々木歯科コーナー

連載



歯のメンテナンスは  
しなくてはいけないの？  
—その82— 歯科医師 監物佐米子

前はメンテナンスの重要性についてお話しさせていただきました。今回は、歯のメンテナンスが必要な理由についてお話をしたいと思います。

「毎日歯磨きをしていれば、虫歯や歯周病を防げる」とお思いではないでしょうか？ 残念ながら、全ての人が歯磨きだけで虫歯や歯周病を防げるわけではありません。

お口の中は、人それぞれ違い、また中には洗面所などで歯ブラシをする際に鏡を見ながらされている方もいらっしゃると思います。知っていただくには、お口の中を把握していただくには、自分で行うブラッシングだけでは不十分なことが多いです。

口の中の細菌の数が種類、唾液の量や質、歯の生え方や歯の質、ブラ



ツシグの仕方など、多くの要素が虫歯や歯周病の発生に関与しています。口の中の健康維持は口の中だけの問題と思われている方も多いかもしれませんが、口の健康は、全身の健康、生活の質(QOL)の向上につながります。歯があることが当たり前になっている人も多くいますが、歯は失ってから大切さに気付くことが多いため、歯の健康に不安を感じている方、歯の磨き方を再確認したい方、ここ何年も歯医者から遠のいている方、ぜひ一度歯医者に行ってみてください。

## 検査室で行っていること

代々木病院検査室がどこにあるかご存知でしょうか？

などを調べる「検体検査」と、心電図や超音波検査など患者さんの身体を直接調べる「生理機能検査」です。

まず「検体検査」ですが、血液検査では、肝機能や腎機能・脂質・血糖・甲状腺ホルモン・血液型を調べたり、赤血球・白血球・血小板などの血球数の算定をして、貧血や炎症の程度を把握します。採尿検査では、糖や蛋白質・赤血球・白血球・比重・PHを試験紙で調べたり、遠心して沈殿した細胞や血球、細菌を顕微鏡で観察します。また、便の中に血液が混ざっていないかを見る便潜血の検査もあります。

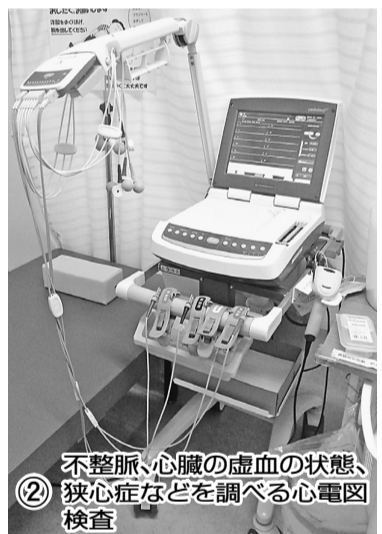
「生理機能検査」では、心電図から不整脈や心臓の虚血の状態、狭心症や心筋梗塞を起しているかを調べる検査装置

② 不整脈、心臓の虚血の状態、狭心症などを調べる心電図検査

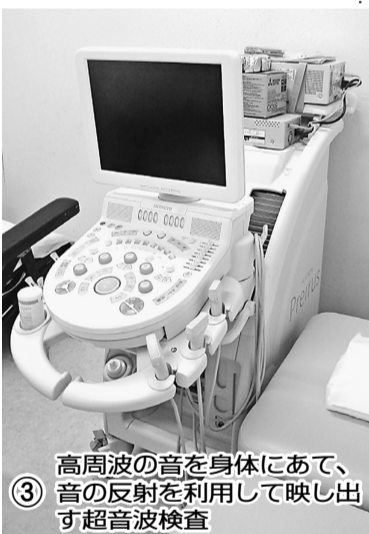
③ 高周波の音を身体にあて、音の反射を利用して映し出す超音波検査



① 血液を調べる検査装置



② 不整脈、心臓の虚血の状態、狭心症などを調べる心電図検査



③ 高周波の音を身体にあて、音の反射を利用して映し出す超音波検査

### 3.11原発事故から10年「原発ゼロ基本法」制定を



東日本大震災・東京電力福島第1原発事故から10年が経過しました。3月19日、代々木病院・労組・友の会で、「原発ゼロ基本法」の制定を求める署名・宣伝を千駄ヶ谷駅前行い、駅をご利用の方々から署名をいただきました。

## サプリメントに頼らない生活

薬剤師 藤竿伊知郎 (外苑企画商事)



先月、柿渋を入れた「ウイルス感染予防の切札の飴」が、誇大広告で問題となったことを紹介しました。「切札」という表現が大きさだとしても、医科大学の研究でコロナウイルスを不活化

柿渋がウイルスの感染力を消す強い力を持つことは間違いありません。しかし、予防効果を実証

物質の有効性だけに注目するのは、昨年8月におきた大阪府知事の発言によりポピドンヨードうがい薬が品不足になるような間違いにつながります。

### (70) 飴をなめてコロナウイルスを予防できるか

たので、少しぐらいは役立つと思われるのではないのでしょうか。

今年になって大学が食品会社と共同して発表した研究では、飴を5分間なめた唾液とウイルスを試験管に入れ5〜10分間反応させた結果、ウイルス数が1万分の1になっています。私は、このレベルの研究で予防をうたうことは大問題だと思っています。

渋柿を食べると、タンニンが舌や口の粘膜に結合して強い渋み(収斂味)を感じます。柿渋のタンニンが、ウイルス表面のタンパク質と結合し不活化する効果を持つことは以前から知られていました。

必要です。薬剤師からみると、口の中に薬剤を入れても、飲食ですぐに流れます。ウイルスを迎え撃つ濃度のタンニンを口の中と咽喉に保つことは、製剤設計として困難を極めると思います。また、どんな人でも口腔粘膜を傷害しない安全性も求められます。

